

売地

伊勢崎市国定町一丁目

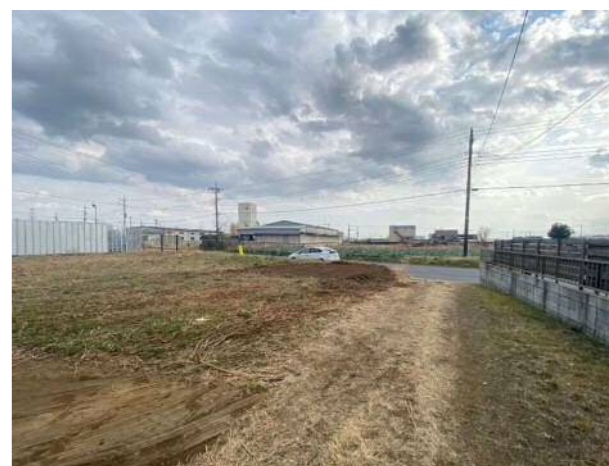
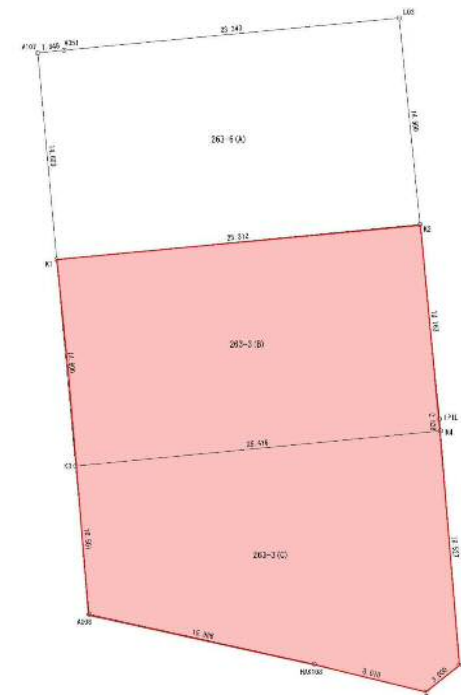
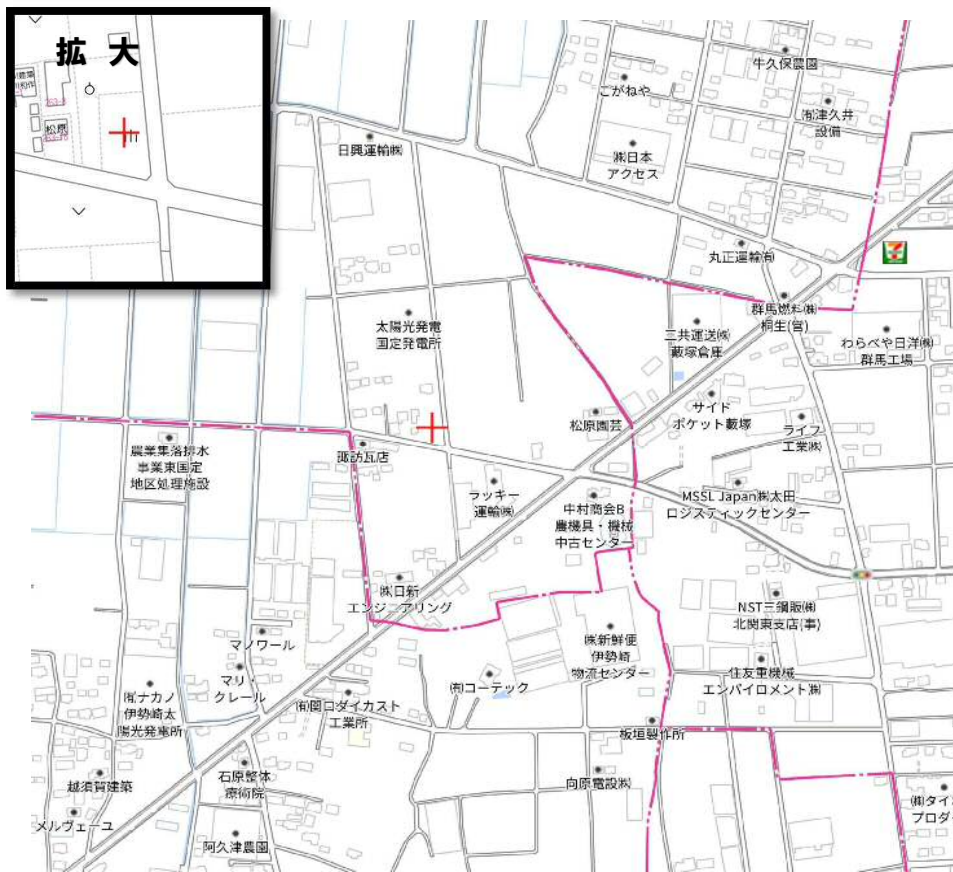
1080万円

土地	面積	713㎡(215.68坪)
	地目	畑
	地勢	平坦
	接道	二方 東(5.6m) 南(7.5m)

建物	面積	
	種類	
	構造	
	築年月日	
間取り		
駐車場		

備考	都市計画	非線引き区域
	用途地域	指定なし
	建ぺい率	70%
	容積率	200%
	給水	引込みなし
	排水	農業集落排水地域 ※引込みなし
	ガス	都市ガス地域外
	学校区	あずま北小学校／あずま中学校
引渡し	応談	

※農地法第5条の許可要す
 ※注①…客付会社様が建物を請負う場合には、土地の仲介はご遠慮ください



株式会社 アイアール

群馬県知事(4)6883号 〒372-0812 群馬県伊勢崎市連取町3094-3
 FAX 0270-75-1164 E-mail: info@ir116.co.jp URL: http://www.ir116.co.jp

※現況と図面が異なる場合、現況を優先します

TEL 0270-75-1163

管理番号: 1010603 担当: 羽鳥
 取引形態: 媒介(専属専任) 報酬: 分かれ

物件概要書

令和6年11月13日
株式会社 アイアール
担当：羽鳥

土地

所在：伊勢崎市国定町一丁目
地番：263番19
地目：畑 ※農地法第5条の許可要す
地積：713 m² (215.68坪)
地勢：平坦

取引希望金額：1,080万円 坪単価 5.0万円

引渡日：応談
都市計画：非線引区域
用途地域：指定なし
建蔽率、容積率：70%、200%
交通：JR 両毛線 国定駅 約 2.3km
高速道：北関東自動車道 太田藪塚IC 約 2.3km
学校区：あずま北小学校 約 1.8km あずま中学校 約 3.0km
商業施設：とりせん 約 1.2km JA ファーマーズ 約 1.3km
道路：東側公道（市道）幅員 5.6m 接面 約 31.0m（地積測量図より）
南側公道（市道）幅員 7.5m 接面 約 22.9m（地積測量図より）
電気：東京電力
水道：引込みなし（東側道路本管φ100・南側道路本管φ75）
汚水及び雑排水：農業集落排水地域 引込みなし
（東側道路本管φ150・南側道路本管φ150）※加入分担金要す
雨水：東側道路側溝及び南側道路側溝へ放流もしくは浸透
ガス：都市ガス地域外
文化財：包蔵地外

取引形態：専属専任媒介
売却条件：現況一括売買

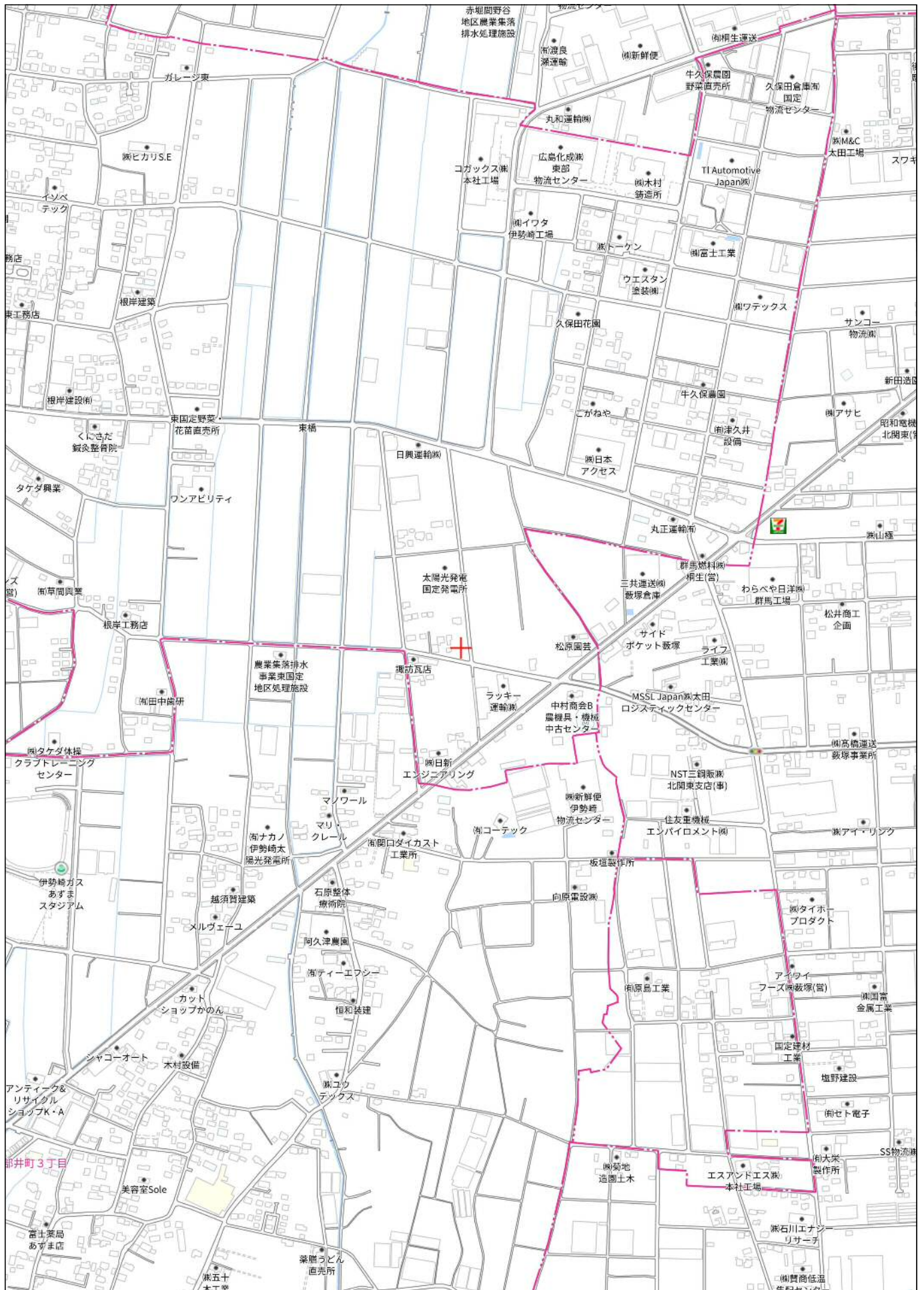
手数料：分かれ ※注①…その他参照
指値可能金額：買付を頂ければ交渉致します

広告掲載：可

写真掲載：可

その他：全部事項、公図、地積測量図、固定資産価格通知書、公課証明書、
道路図面、上下水道図面、現地案内図 用意あり
資料の必要な方はお手数ですがお問い合わせ下さい

※注①…客付会社様が建物を請負う場合には土地の仲介はご遠慮くだ
さい



280m